

### Discipline deservite

#### Licență

Dispozitive tehnologice, IEI III și TCM III

Dispozitive tehnologice-proiect, IEI IV și TCM III

#### Master

Tehnici de cercetare experimentală, IMFP II

Calcul cu element finit, IMFP I

### Echipamente

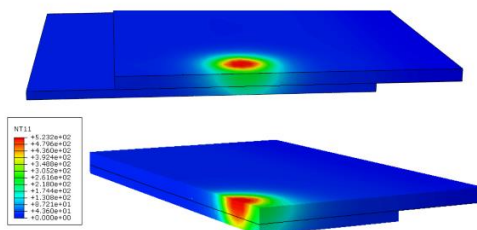
Dispozitive tehnologice speciale (dispozitive de găurit, de frezat, de strunjit)

Standuri pentru măsurarea forțelor de strângere realizate de diverse elemente folosite la strângerea pieselor (șurub și plunjer, excentric, pană și plunjer).

Standuri pentru măsurarea forțelor de strângere realizate de principalele acționări folosite la dispozitivele de fabricare (manuală, pneumatică, hidraulică, pneumo-hidraulică, manual hidraulică, magnetică, cu vacuum).

Punte tensometrică SPIDERPACK pentru măsurare și achiziția simultană de date pe 8 canale. Comunicarea cu calculatorul se realizează prin intermediul interfeței seriale RS 232, USB sau paralele LPT.

Stand pentru achiziția de date în vederea determinării caracteristicilor metrologice ale unui traductor inductiv fără contact.



### Soft-uri

Soft pentru achiziția și prelucrarea datelor CATMAN care permite setarea individuală și simultană a unuia sau mai multor amplificatoare și înregistrarea în timp real a rezultatelor, arhivarea, afișarea în orice format compatibil Windows, realizarea de tabele, grafice și rapoarte personalizate.

Soft pentru modelarea cu elemente finite ABAQUS 6.12/SE.

### Teme de cercetare realizate

- Utilizarea modelării numerice la proiectarea dispozitivelor modulare pentru prelucrarea multisculă a găurilor;
- Cercetarea experimentală și numerică a proceselor de sudare prin frecare cu element activ rotitor-FSW;
- Cercetarea experimentală și numerică a proceselor de prelucrare prin rulare la rece.

**Responsabil laborator:** Conf. univ. dr. ing. Monica Iordache, monica.iordache@upit.ro

Data actualizării: 11.11.2020